

UCHWAŁA NR XIV / 114 / 2019

RADY GMINY ROKIETNICA

z dnia 30 września 2019 roku

w sprawie: przystąpienia do sporządzenia miejscowego planu zagospodarowania przestrzennego dla obszaru Rokietnica - Południe

Na podstawie art. 18 ust. 2 pkt 15 ustawy z dnia 8 marca 1990 r. – o samorządzie gminnym (t.j. Dz. U. z 2019 r. poz. 506 ze zmianami) oraz art. 14 ust. 1, 2 i 4 w związku z art. 27 ustawy z dnia 27 marca 2003 r. - o planowaniu i zagospodarowaniu przestrzennym (t.j. Dz. U. z 2018 r. poz. 1945 ze zmianami)

Rada Gminy Rokietnica uchwala, co następuje:

§1. Przystępuje się do opracowania miejscowego planu zagospodarowania przestrzennego dla obszaru Rokietnica - Południe.

Granice obszaru objętego planem oznaczono graficznie na rysunku, stanowiącym załącznik do niniejszej uchwały.

§2. Opracowanie i uchwalenie miejscowego planu zagospodarowania przestrzennego dla obszaru Rokietnica - Południe może następować odrębnie dla poszczególnych fragmentów tego obszaru.

§3. Wykonanie uchwały powierza się Wójtowi Gminy.

§4. Uchwała wchodzi w życie z dniem podjęcia.



PRZEWODNICZĄCA
RADY GMINY ROKIETNICA
Isabella Dziamska
Isabella Dziamska

UZASADNIENIE

do UCHWAŁY NR XIV / 114 / 2019

RADY GMINY ROKIETNICA

z dnia 30 września 2019 roku

w sprawie: przystąpienia do sporządzenia miejscowego planu zagospodarowania przestrzennego dla obszaru Rokietnica - Południe

Wskazany do objęcia planem miejscowym teren położony jest w miejscowości Rokietnica przy ul. Szkolnej i obejmuje obszar około 7,57 ha. Teren nie jest objęty miejscowymi planami zagospodarowania przestrzennego. W obowiązującej zmianie Studium uwarunkowań i kierunków zagospodarowania przestrzennego gminy Rokietnica (uchwała Nr V/32/2019 Rady Gminy Rokietnica z dnia 28 stycznia 2019 r.), tereny przewidziane są pod grunty orne z zakazem zabudowy i łąki.

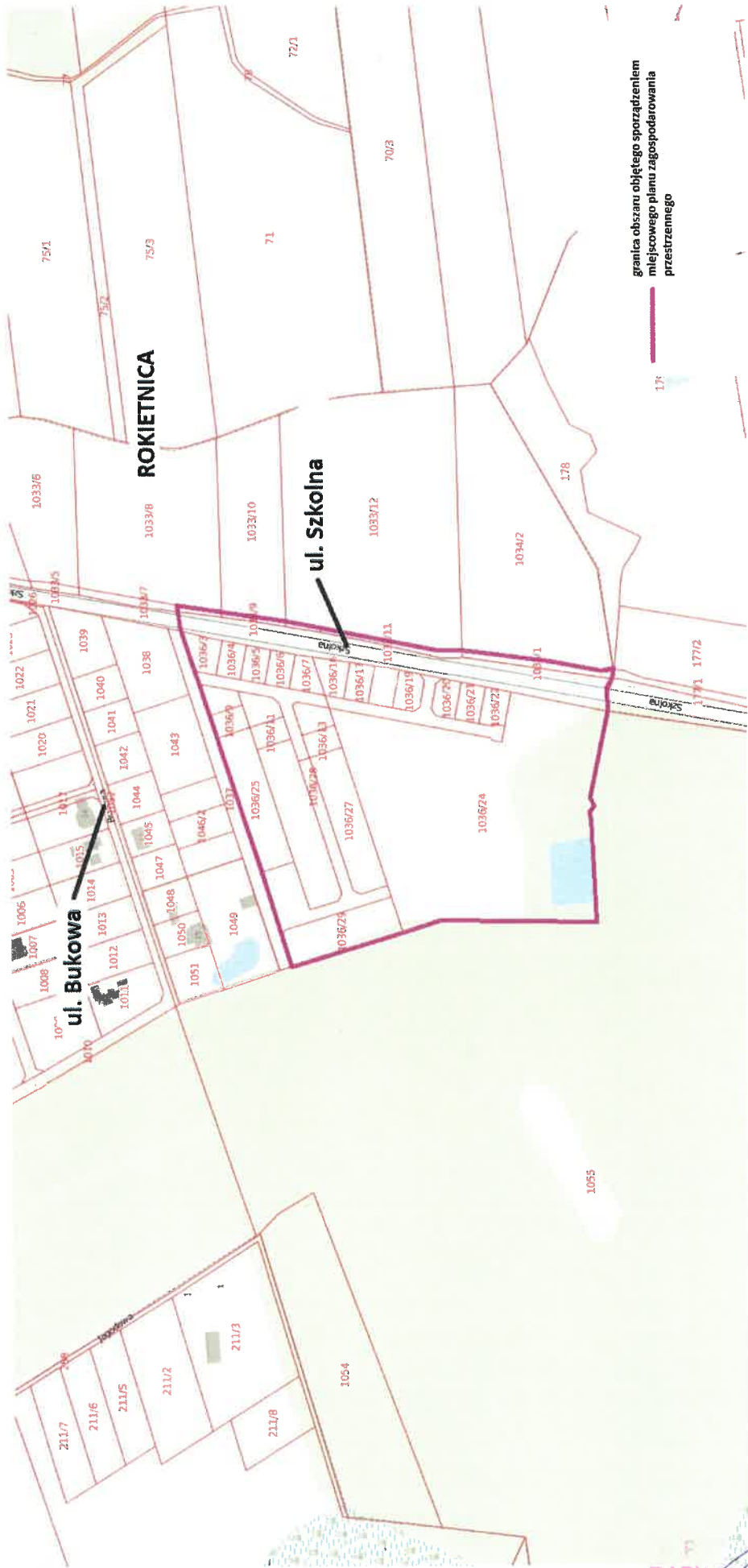
Opracowanie planu umożliwi jego prawidłowe zagospodarowanie poprzez ustalenie określonych zasad ochrony i kształtowania ładu przestrzennego, pozwoli zabezpieczyć grunty przed niekontrolowanym, wprowadzanym w zależności od zapotrzebowania inwestorów, rozwojem zabudowy opartym na decyzjach o warunkach zabudowy. Taki rozwój inwestycyjny mógłby doprowadzać do realizacji niekorzystnej, nieuporządkowanej i spontanicznej zabudowy oraz nieokreślonego zużycia zasobów przyrody.

W związku z powyższym podjęcie niniejszej uchwały jest uzasadnione.

PRZEWODNICZĄCA
RADY GMINY ROKIETNICA

Izabela Dziamska

Załącznik nr 1
do UCHWAŁY NR XIV / 114 / 2019
RADY GMINY ROKIETNICA
z dnia 30 września 2019 roku



granicę obszaru objętego sporządzeniem
miejscowego planu zagospodarowania
przestrzennego