

**UCHWAŁA NR VI/40/2024
RADY GMINY ROKIETNICA**

z dnia 23 lipca 2024 r.

**w sprawie przystąpienia do sporządzenia miejscowego planu zagospodarowania przestrzennego
w miejscowości Rogierówko w rej. ul. Polnej dla dz. ewid. nr 856/42 i 856/43**

Na podstawie art. 18 ust. 2 pkt. 15 ustawy z dnia 8 marca 1990 r. – o samorządzie gminnym (t.j. Dz. U. z 2024 r. poz. 609 z późn. zm.) oraz art.14 ust. 1, 2 i 4 ustawy z dnia 27 marca 2003 r. – o planowaniu i zagospodarowaniu przestrzennym (t.j. Dz.U. z 2023 r. poz. 977 z późn. zm.)

Rada Gminy Rokietnica uchwala, co następuje:

§ 1. 1. Przystępuje się do opracowania miejscowego planu zagospodarowania przestrzennego w miejscowości Rogierówko w rej. ul. Polnej dla dz. ewid. 856/42 i 856/43

2. Granice obszaru objętego opracowaniem planu zaznaczono na mapie stanowiącej załącznik graficzny do uchwały.

§ 2. Opracowanie i uchwalenie miejscowego planu zagospodarowania w miejscowości Rogierówko w rej. ul. Polnej dla dz. ewid. nr 856/42 i 856/43 może następować odrębnie dla poszczególnych fragmentów tego obszaru

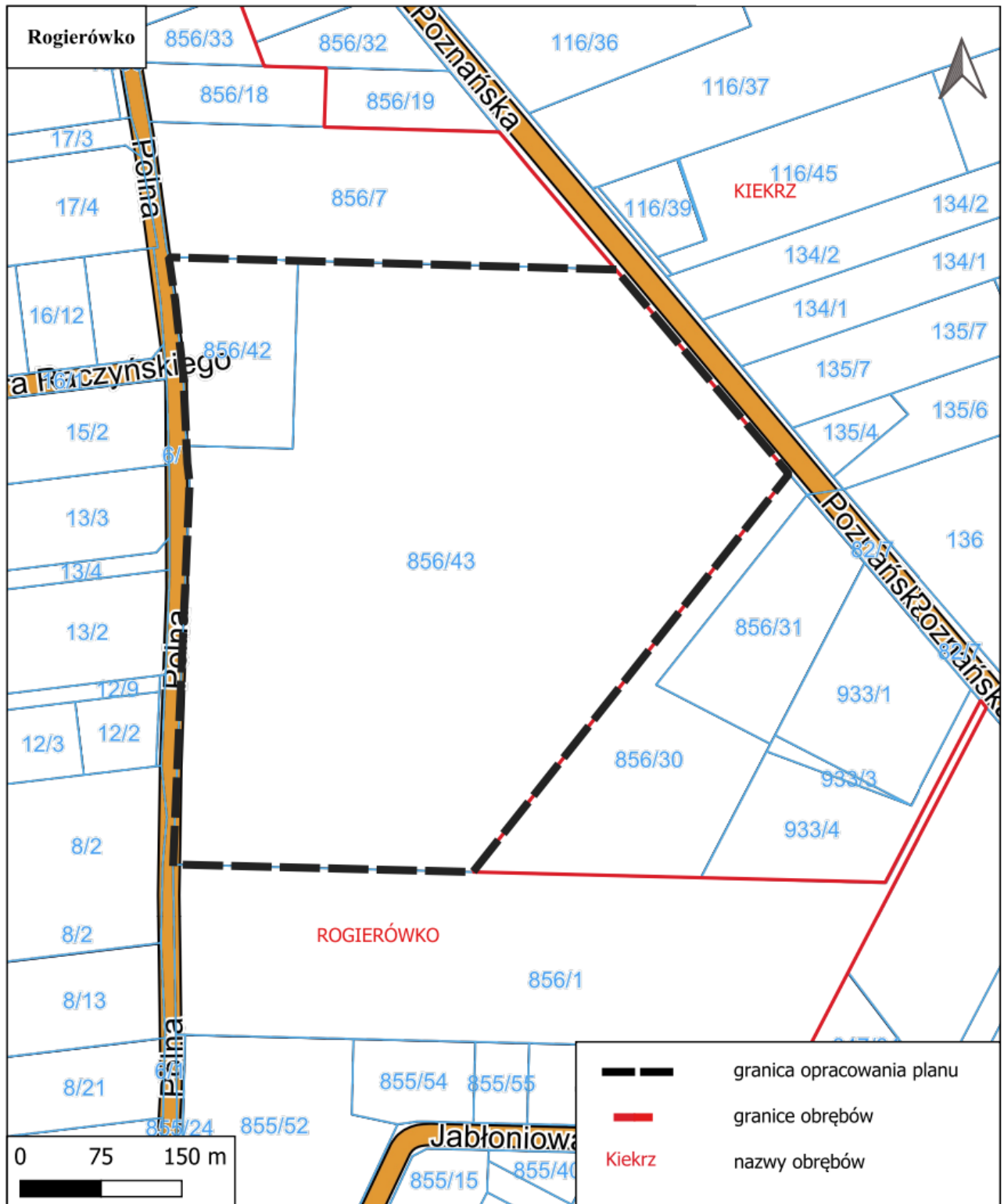
§ 3. Wykonanie uchwały powierza się Wójtowi Gminy.

§ 4. Uchwała wchodzi w życie z dniem podjęcia.

Przewodnicząca Rady Gminy
Rokietnica

Izabela Dziamska

Załącznik Nr 1 do Uchwały NR VI/40/ 2024
RADY GMINY ROKIETNICA
z dnia 23 lipca 2024 r.



UZASADNIENIE
do Uchwały NR VI/40/2024
RADY GMINY ROKIETNICA
z dnia 23 lipca 2024 r.

w sprawie: przystąpienia do sporządzenia miejscowego planu zagospodarowania przestrzennego w miejscowości Rogierówko w rej. ul. Polnej dla dz. ewid. nr 856/42 i 856/43

Wskazany do objęcia planem teren obejmuje działki ewidencyjne nr 856/42 i 856/43, położone w Rogierówku przy ulicy Polnej, przy granicy z obrębem Kiekrz i położonej w nim ulicy Poznańskiej Łącznie plan obejmuje tereny o powierzchni całkowitej około 4,1 ha.

Analizowany obszar nie jest objęty obowiązującym planem miejscowym. W obowiązującym Studium uwarunkowań i kierunków zagospodarowania przestrzennego gminy Rokietnica, przyjętym Uchwałą Nr XI/72/2011 Rady Gminy Rokietnica z dnia 27 czerwca 2011 r. ze zm., dla terenów objętych planem przewidziano rozwój m.in. następujących kierunków zagospodarowania przestrzennego: grunty orne z prawem zabudowy siedliskowej (RP1), tereny zabudowy mieszkaniowej jednorodzinnej, ciągłej lub rozproszonej (MN) oraz przebieg linii rurociągu naftowego wysokiego ciśnienia oraz kabla światłowodowego, wraz ze strefą bezpieczeństwa. Dodatkowo w studium wskazano przebieg linii elektroenergetycznej 220 kV (2x400kV) relacji Poznań Plewiska – Piła Krzewina wraz z pasem technologicznym, której lokalizacja została przeniesiona na tereny położone w zachodniej części gminy.

Opracowanie planu umożliwi ustalenie określonych zasad ochrony i kształtowania ładu przestrzennego, zgodnie z ustaleniami obowiązującego studium, ustalenie obsługi komunikacyjnej oraz uwzględnienie wymagań ochrony środowiska, w tym przeprowadzenie strategicznej oceny oddziaływania na środowisko i minimalizowanie konfliktów przestrzennych.

W związku z powyższym podjęcie uchwały jest uzasadnione



DOKUMENT PODPISANY ELEKTRONICZNIE

Dane podpisywanego dokumentu

| | |
|-------------------------|--|
| Typ dokumentu | Uchwała |
| Numer dokumentu | VI/40/2024 |
| Data dokumentu | 2024-07-23 |
| Organ wydający | Rada Gminy Rokietnica |
| Przedmiot regulacji | w sprawie przystąpienia do sporządzenia miejscowego planu zagospodarowania przestrzennego w miejscowości Rogierówko w rej. ul. Polnej dla dz. ewid. nr 856/42 i 856/43 |
| Identyfikator dokumentu | 18DB12B7-A84E-4860-A663-451F178FB8BC |

Informacje o złożonych podpisach elektronicznych

| | |
|-----------------------|---|
| Podpis: | |
| Sygnatura | Signature-1165211435 |
| Numer seryjny | 25B8AC5B513FDDDDAD1AC493133B2EC8CDFC53791 |
| Osoba podpisująca | Izabela Kinga Dziamska |
| Kraj | PL |
| Data złożenia podpisu | 24.07.2024 10:56:53 |
| Zakres podpisu | Cały dokument |
| Wystawca certyfikatu | VATPL-5260300517 COPE SZAFIR - Kwalifikowany Krajowa Izba Rozliczeniowa S.A. PL |