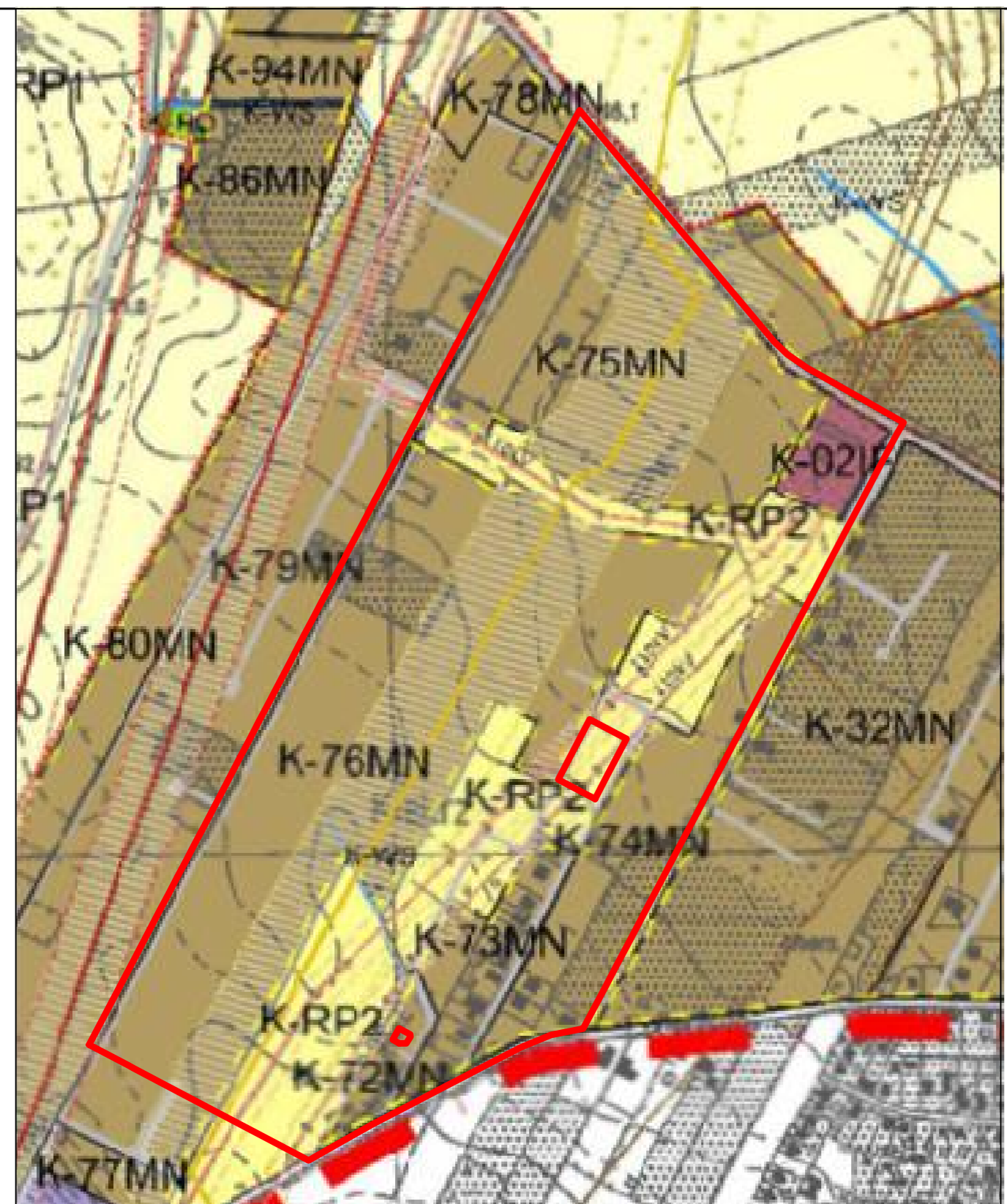


# MIEJSCOWY PLAN ZAGOSPODAROWANIA PRZESTRZENNEGO W MIEJSCOWOŚCI KIEKRZ REJON UL. POZNAŃSKIEJ, UL. WIATRACZNEJ, UL. PODJAZDOWEJ I UL. PTASIEJ

WYRYS ZE STUDIUM UWARUNKOWAŃ  
I KIERUNKÓW ZAGOSPODAROWANIA PRZESTRZENNEGO  
GMINY ROKIETNICA



ZAŁĄCZNIK NR 1  
DO UCHWAŁY NR ...../2024  
RADY GMINY ROKIETNICA  
Z DNIA ..... 2024 R.

	granica obszaru objętego planem
	granica administracyjna gminy / granica opracowania studium
	MN tereny zabudowy mieszkaniowej jednorodzinnej, ciągłej lub rozproszonej
	RP2 grunty orne z zakazem zabudowy
	IF tereny z obiektami obsługi infrastruktury technicznej, w tym elektroenergetycznej, wodociągowej, kanalizacyjnej, gazowej, naftowej
	drogi gminne
	linie elektroenergetyczne wysokiego napięcia 110 kV, wraz z granicami pasa technologicznego, na terenie którego obowiązują ograniczenia jego zagospodarowania i użytkowania
	linia gazociągu wysokiego ciśnienia wraz z pasem technologicznym
	obszary na terenach inwestycyjnych stanowiące strefy ochronne infrastruktury, wyłączone z prawa zabudowy, z ograniczeniami w zagospodarowaniu
	granica obszaru rdzenia osadniczego

SKALA 1:1000

0m 25m 50m 75m 100m

API Sp. z o.o.  
architektura, planowanie, inwestycje  
60-792 Poznań, ul. Wojskowa 6/B6  
tel. 61 2230908, e-mail biuro@api.poznan.pl

N



**OZNACZENIA**

	granice jednostek administracyjnych
	linie rozgraniczające tereny o różnym przeznaczeniu lub różnych zasadach zagospodarowania
	nieprzekraczalna linia zabudowy
	MN tereny zabudowy mieszkaniowej jednorodzinnej
	R tereny rolnicze
	ZP tereny zieleni urządzonej publicznej
	ZK tereny zieleni krajobrazowej
	WS teren wód powierzchniowych śródlądowych
	E tereny infrastruktury technicznej - elektroenergetyki
	KD-L tereny dróg publicznych klasy lokalnej
	KD-D tereny dróg publicznych klasy dojazdowej
	KD-W tereny dróg wewnętrznych
	KX tereny ciągów pieszo-rowerowych
	pas technologiczny rowu

**OZNACZENIA INFORMACYJNE**

	linia elektroenergetyczna wysokiego napięcia 110 kV wraz z pasem technologicznym
	linia elektroenergetyczna średniego napięcia 15 kV wraz z pasem technologicznym
	gazociąg wysokiego ciśnienia DN 350 relacji Złotniki - Konarzewo wraz z obszarem strefy kontrolowanej wraz z liniami wymiarowymi
	planowane poszerzenie drogi publicznej poza obszarem objętym planem
	orientacyjne granice dróg na obszarze miasta Poznania
	linia wyznaczająca minimalną odległość w jakiej można zlokalizować krawężń nowo projektowanej jezdni wraz z liniami wymiarowymi
	linie wymiarowe

Cały obszar planu znajduje się: w granicach zleża wód termalnych "Tarnowo Podgórne GT-1", w strefie ograniczonej wysokości zabudowy od lotniczych urządzeń naziemnych - radar w Wysogotowie.

Układ współrzędnych PL2000(6)  
Mapa zasadnicza została wydana na podstawie licencji numer GKG.GZ.4072.1775.2019\_3021\_CL0 z dnia 25.04.2019 r. przez Starostę Poznańskiego  
oraz licencji numer GKG.GZE.4007.140.2022\_3021\_P z dnia 15.11.2022 r. przez Starostę Poznańskiego