

02 wrzesień 2024 r.

Rokietnicki Ośrodek Sportu Spółka z o.o.

▶ Rozliczenie finansowych środków
pieniężnych otrzymanych
z budżetu Gminy po roku funkcjonowania
boisk (Sportowego Centrum Rokietnica)

Umowa o Zarządzanie obiektem sportowym (240/2023),
zawarta między Urzędem Gminy w Rokietnicy
a Rokietnickim Ośrodkiem Sportu Sp. z o.o.,
została zawarta 01 września 2023 roku.

- Zanim to nastąpiło, Spółka angażowała się w inwestycje związane z podstawowym utrzymaniem obiektu, tj. m. in. paliwo, serwis i naprawa kosiarki, farby, rekultywacja i dosiewy trawy.
- Nakłady finansowe (netto) poniesione na wspomniane utrzymanie boiska w latach 2019-2022 (kiedy rozpoczęła się budowa nowego obiektu)

2019	2020	2021	2022
1.420,82 zł	10.722,38 zł	21.177,73 zł	5.008,42 zł
RAZEM - 38.329,35 zł			

Przed podpisaniem Umowy o Zarządzanie, Spółka ponosiła również koszty przygotowawcze

Koszt	Lipiec 2023	Sierpień 2023
Przygotowanie przewodów do monitoringu wizyjnego	0,00 zł	21.725,33 zł
Pawilon socjalny	0,00 zł	34.800,00 zł
Pawilon sanitarny	0,00 zł	46.100,00 zł
Odpady	0,00 zł	1.035,18 zł
Wydatki bieżące	748,26 zł	3.340,41 zł
Wynagrodzenie (łącznie koszt pracodawcy)	3.251,72 zł	9.901,83 zł
Poszczególne miesiące	3.999,98 zł	116.902,75 zł
RAZEM	- 120.902,73 zł	

Poniżej zestawienie kosztów (netto) poniesionych od momentu podpisania Umowy o Zarządzanie (w okresie – IX 2023-VIII 2024)

Monitoring wizyjny cz. II	21 725,33 zł
Kontener magazynowy	13 000,00 zł
Tablica wyników	35 050,81 zł
Usługi przyłączeniowe	11 970,00 zł
Kosiarko-odśnieżarka	12 194,31 zł
Wydatki bieżące	36 996,67 zł
Energia elektryczna	45 664,23 zł
Odpady	11.459,25 zł
Leasing maszyny czyszczącej nawierzchnię boiska	74 740,90 zł
Odwodnienie liniowe	79 776,00 zł
Koncepcja projektowa	62 000,00 zł
Wynagrodzenia	166 500,24 zł
RAZEM	- 571.077,74 zł

- Do tej pory regularnie z obiektu korzystają następujące kluby:
 - Akademia Lekkoatletyczna Marcina Urbasia
 - UKS Akademia Piłkarska Reissa
 - Fundacja Champion Sport Club
 - GKS „Simnat Rokita Rokietnica”
 - Klub Sportowy „Kuźnia Talentów”
 - Rokietnicki Klub Lekkoatletyczny „KUSY Rokietnica”
- (W rozpoczynającym się sezonie dołączy: - MUKS „Spartan Rokietnica” z treningami lekkoatletycznymi)



Tabela przedstawiająca wysokość ponoszonych opłat za określoną powierzchnię boiska/pełną godzinę zegarową

Klub	Stawka za ½ boiska	Stawka za pełne boisko	Stawka za Orlik
Akademia P. Reissa	120 zł	240 zł	120 zł
Fundacja Champion S.C.	80 zł	160 zł	80 zł
GKS Simnat Rokita Rokietnica	40 zł	80 zł	40 zł

Poniższe zestawienie przychodów i kosztów
w sezonie 2023/2024 (IX 2023-VIII 2024)

Przychody	UG Rokietnica	Akademia Piłkarska P. Reissa	Fundacja Champion S.C.	Simnat Rokita Rokietnica	Lekkoatletyczne razem	Pozostałe	Przychody razem
	243.902,40 zł	60.111,11 zł	47.111,12 zł	42.657,39 zł	9.416,65 zł	9.244,43 zł	412.443,10 zł
		Średnia miesięczna z przychodów pochodzących od klubów – 14.045,06 zł					
Koszty	- 571.077,74 zł						
Wynik	- 158.634,64 zł						

▶

Dla porównania zestawienie przychodów z umowy za Zarządzanie obiektem Sportowego Centrum Rokietnica i poniesionych nakładów finansowych w minionym sezonie (IX 2023-VIII 2024) oraz uwzględniając dodatkowo koszty poniesione jeszcze przed rozpoczęciem działalności obiektu (VII-VIII 2023) przedstawione wcześniej w kwocie 120.902,72 zł :

	Umowa o Zarządzanie
Przychody	+ 412.443,10 zł
Koszty w trakcie sezonu	- 571.077,74 zł
Koszty przed umowne	- 120.902,73 zł
Wynik VII 2023- VIII 2024	- 279.537,37 zł



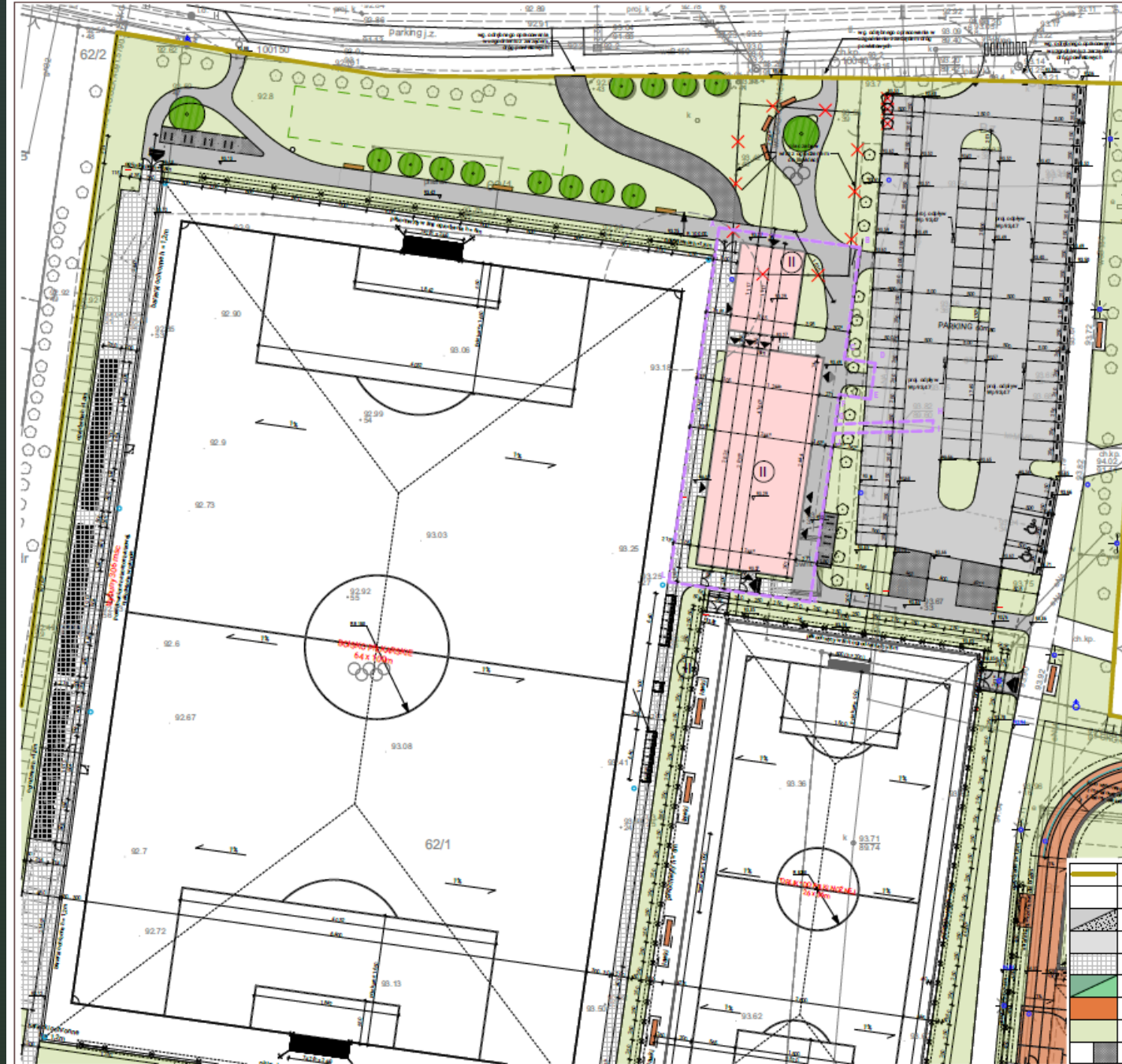
Korzystanie z boisk w innych gminach

- Szamotuły Centrum Sportu Szamotuły Sp. z o.o. boisko sztuczne 650 -800 zł, 500-700 zł kluby (uiszcza Gmina)
- Puszczykowo OSiR boisko sztuczne: 159,90 zł dla młodzieży do lat 19 – do 504,30 zł mecze
- Mosina OSIR od 250 – 400 zł
- Czerwonak kluby gminne 75 zł młodzież, 100 zł seniorzy pozostałe 450 zł (90minut OWIŃSKA) i 70,90, 350 zł (Czerwonak)
- Luboń 300 zł za mecz i 300 zł za jtr (kluby zwolnione) – LPFA, REISS i inni
- Tarnowo Podgórne od 160 do 280 zł (kluby zwolnione)



Na zakończenie przedstawiam projekt oraz wizualizacje budynku szatniowo-klubowego, zlokalizowanego na terenie Sportowego Centrum Rokietnica, który zrealizujemy w niedalekiej przyszłości.

Koszt projektu, to 157 tys. zł (netto) z czego opłacone zostało już 62 tys. zł (netto) - ujęte w zestawieniu.

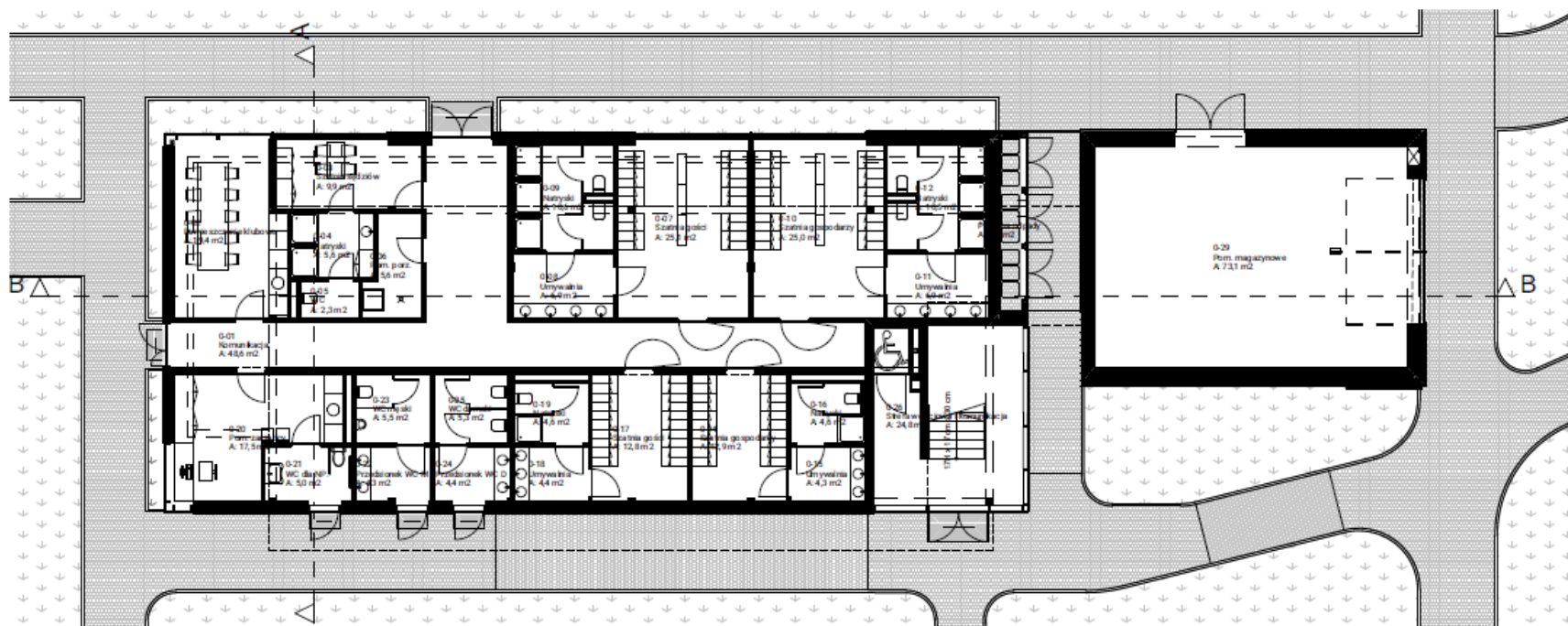


LEGENDA OZNACZEŃ GRAFICZNYCH

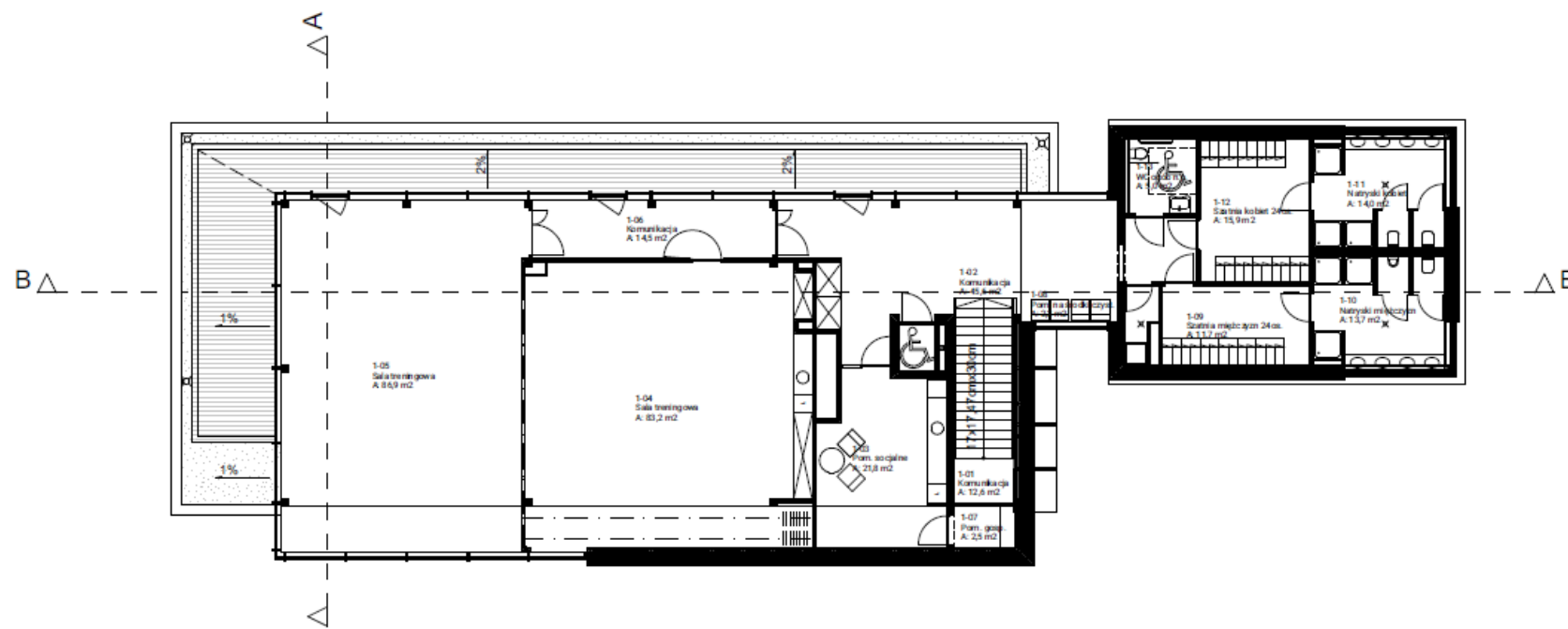
- granica nieruchomości
- obszar objęty projektem zamiennym
- projektowane ogrodzenia
- ▲ projektowane furtyki / wejścia
- ▲ wejścia do budynku
- ▲ wyjścia ewakuacyjne
- zieleni istniejąca
- ⊗ zieleni do likwidacji
- zieleni projektowana
- ⊗ lampa istniejąca
- ⊗ lampa istniejąca do demontażu
- ⊕ istniejący hydrant ppoż
- siedzisko dla kibica/ rezerwowego
- ▣ projektowane miejsca postojowe
- ▣ parking/nawierzchnia asfaltowa
- ▣ projektowany chodnik
- ▣ budynek projektowany
- ▣ nawierzchnia poliuretan 2S kolor
- ▣ nawierzchnia z trawy syntetycznej w technologii zasypowej
- ▣ nawierzchnia z trawy syntetycznej w technologii bezzasypowej
- ▣ powierzchnia biologicznie czynna - 100%
- ▣ powierzchnia biologicznie czynna - 50%
- istniejące rzędne terenu
- projektowane rzędne terenu
- projektowane oświetlenie wg proj. inst. elektrycznych
- masz oświetleniowy wg projektu inst. elektrycznych
- × wyburzenia/likwidacja
- obszar objęty projektem zamiennym

BILANS POWIERZCHNI

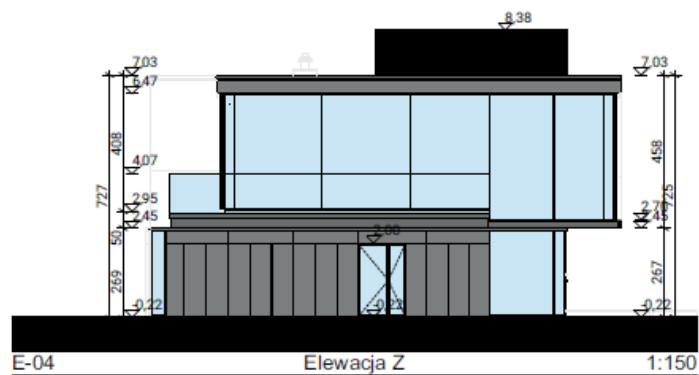
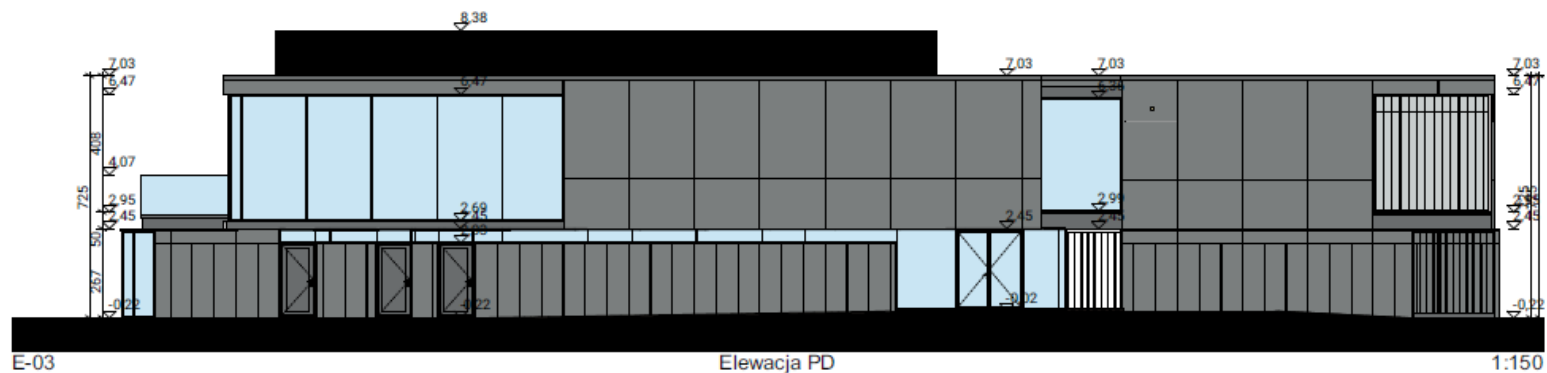
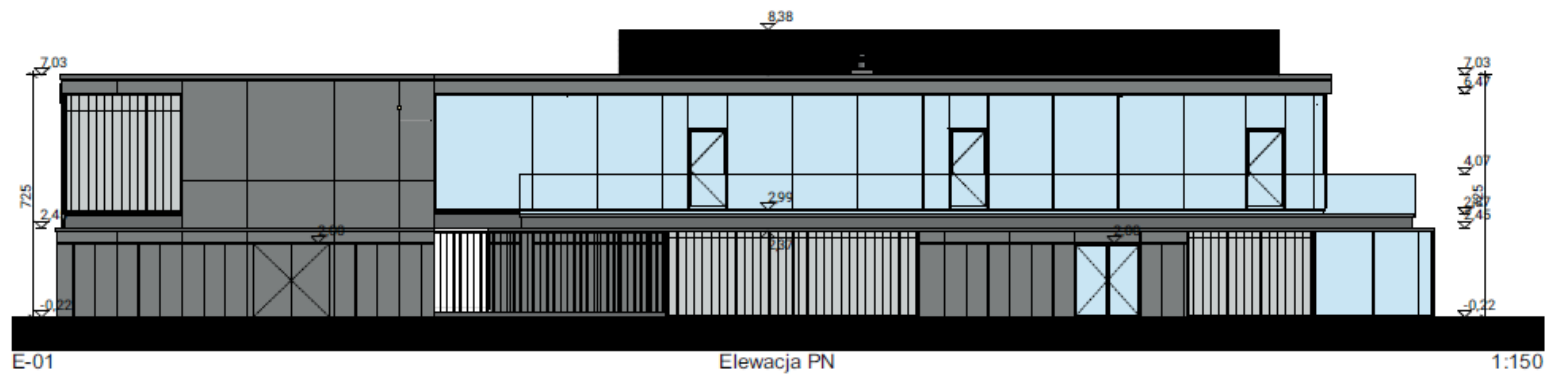
	powierzchnia	[%]	DLCP
pow. terenu w zakresie opracowania	22 888 m ²	100,00 %	-
pow. zabudowy	494 m ²	2,16 %	<10,0%
pow. utwardzona - drogi, parkingi	1 441 m ²	6,30 %	-
pow. utwardzona - chodniki istniejące	744 m ²	3,25 %	-
pow. utwardzona - chodniki projektowane	1 908 m ²	8,33 %	-
pow. utwardzona - trawa syntetyczna	10 147 m ²	44,33 %	-
pow. utwardzona - poliuretanowa 2S	1 706 m ²	7,45 %	-
powierzchnia biologicznie czynna	6 240 m ²	27,28 %	>25,0%
powierzchnia biologicznie czynna - 50%	208 m ²	0,90 %	-



Nr	Nazwa pomieszczenia	Powierzchnia
0-01	Komunikacja	48,6
0-02	Pomieszczenie klubowe	19,4
0-03	Szatnia szatniów	9,9
0-04	Natryski	5,6
0-05	WC	2,3
0-06	Pom. porz.	5,6
0-07	Szatnia gołci	25,1
0-08	Umywalka	6,9
0-09	Natryski	10,6
0-10	Szatnia gospodarzy	25,0
0-11	Umywalka	6,9
0-12	Natryski	10,5
0-14	Szatnia gospodarzy	12,9
0-15	Umywalka	4,3
0-16	Natryski	4,6
0-17	Szatnia gołci	12,8
0-18	Umywalka	4,4
0-19	Natryski	4,6
0-20	Pom. zamiatki	17,5
0-21	WC dla NP	5,0
0-22	Przedpokój WC M	4,3
0-23	WC męski	5,5
0-24	Przedpokój WC D	4,4
0-25	WC damski	5,3
0-26	Stółki wędzarski i komunikacja	24,8
0-27	Pom. na odpady	4,2
0-29	Pom. magazynowe	73,1
	Suma	384,1 m²



Nr	Nazwa pomieszczenia	Powierzchnia
1-01	Komunikacja	12,6
1-02	Komunikacja	45,6
1-03	Pom. socjalne	21,8
1-04	Sala treningowa	83,2
1-05	Sala treningowa	86,9
1-06	Komunikacja	14,5
1-07	Pom. gosp.	2,5
1-08	Pom. na środki czyst.	2,2
1-09	Szatnia męska zym 24os.	11,7
1-10	Natryski męski zym	13,7
1-11	Natryski kobiet	14,0
1-12	Szatnia kobiet 24os.	15,9
1-13	WC osób n.p.	5,0
		329,6 m²









Wizualizacje



BOI | CENTRUM SPORTOWE budynek usługowego z zapleczem sanitarno-socjalnym | Rokietnica , ul. Szamotulska | PREZENTACJA

WIZUALIZACJA

© Lab 3 Architekci Sp. z o.o. 2021



BOI | CENTRUM SPORTOWE budynek usługowego z zapleczem sanitarno-socjalnym | Rokietnica , ul. Szamotulska | PREZENTACJA

WIZUALIZACJA

© Lab 3 Architekci Sp. z o.o. 2021



BOI | CENTRUM SPORTOWE budynek usługowego z zapleczem sanitarno-socjalnym | Rokietnica , ul. Szamotulska | PREZENTACJA

WIZUALIZACJA

© Lab 3 Architekci Sp. z o.o. 2021