

16 wrzesień 2024 r.

Rokietnicki Ośrodek Sportu Spółka z o.o.

## Komisja Oświaty, Kultury, Zdrowia i Porządku Publicznego



„Spotkanie z przedstawicielami ROS  
oraz klubów sportowych z terenu  
Gminy Rokietnica na temat funkcjonowania  
obiektów sportowych”

Rokietnicki Ośrodek Sportu Spółka z o.o. ma do dyspozycji :  
Halę Sportową oraz pomieszczenia Klubu RosFit.

Od godziny 07:00 – 17:00 Hala jest wykorzystywana na cele prowadzenia szkolnych zajęć sportowych przez Szkołę Podstawową im. J. Brzechwy w Rokietnicy oraz Zespół Szkół im. J. i W. Zamoyskich w Rokietnicy.

Szkolne zajęcia sportowe odbywają się również w Sali Klubu RosFit, a także na antresoli znajdującej się nad Halą ROS.

Od godziny 17:00 do 22:30 Hala ROS jest wykorzystywana przez kluby gminne oraz komercyjne.

Spotkanie z przedstawicielami ROS oraz klubów sportowych z terenu Gminy Rokietnica na temat funkcjonowania obiektów sportowych

**Rezerwacja Areny Sportowej**

**Miesiąc 2024/25**

Godziny	Boisko	poniedziałek	Wtorek	Środa	Czwartek	Piątek	Sobota	Niedziela
15-16	A	Zam.	Zam.	Zam.	Zam.	Zam.		
	B	0.05 SP	0.05 SP	SP	0.05 SP	0.05 SP		
	C	0.05 SP	0.05SP/ Zam.	SP	0.05 SP	0.05 SP		
16-17	A	Zam.	Zam. 0:20/0:3 Spa	Zam.	Zam.	0.20 Zam.		
	B	LIDER	LIDER	LIDER	LIDER	M. Andrzej.		
	C	LIDER	St. Flow	Reiss	Spartan	Reiss		
17-18	A	Lech	Spartan 0:30	Reiss	Zam.	Reiss		
	B	LIDER	LIDER	LIDER	LIDER	Reiss		
	C	LIDER	St. Flow	Lech	Spartan	M. Andrzej.		
18-19	A	Lech	Champion	Reiss	Champion	Reiss		
	B	Reiss	Reiss	LIDER	LIDER	Reiss		
	C	Kuźnia	Reiss	Lech	Rokita	Rokita		
19-20	A	Reiss	Urbaś	M. Andrzej.	Urbaś	Kuźnia		
	B	Reiss	Reiss	Reiss	Champion	Reiss		
	C	Kuźnia	Reiss	Reiss	Rokita	Rokita		
20-21	A	Jabłoński	Kuźnia	Dolski	Dolski			
	B	Paprotą	Champion	Gawron	Krawczyk	Nosek		
	C	Basiński	Zawadzki	Lehmann	Borowicz	0;30 Lokgaz		
21-22	A	Jabłoński	Kuźnia 0:30	Dolski	Dolski			
	B	Paprotą	Champion	Gawron	Krawczyk	Nosek		
	C	Czekatowski	Becha- Tech	Lehmann0:30	Borowicz	Lokgaz		
22-23	A/B							
	C	Czekatowski 0:30	Becha-Tech 0:3			Lokgaz 0:30		



**Grafik zajęć ROSFIT – Sala fitness**



	<i>Poniedziałek</i>	<i>Wtorek</i>	<i>Środa</i>	<i>Czwartek</i>	<i>Piątek</i>	<i>Sobota</i>	<i>Niedziela</i>
8:00	<b>SPINNING SIŁA</b> <i>Justyna</i>	<b>PERFECT BODY</b> <i>Zosia</i>	<b>JOGA</b> (8:15-9:45) - 1,5h <i>Ania</i>		<b>FBW</b> <i>Zosia</i>	<b>TBC</b> <i>Zosia</i>	<b>ZGRABNE POŚLADKI</b> <i>Zosia</i>
9:00	<b>ZUMBA SENIOR</b> <i>Patrycja</i>	<b>POŚLADKI &amp; BRZUCH</b> <i>Asia</i>		<b>ROSFIT</b> <i>Asia</i>	<b>SILNY SENIOR</b> <i>Justyna</i>	<b>PŁASKI BRZUCH</b> <i>Zosia</i>	<b>RAMIONA &amp; BRZUCH</b> <i>Zosia</i>
10:00	<b>TRENING ZDROWOTNY</b> <i>Asia</i>	<b>PILATES</b> <i>Asia</i>	<b>AKTYWNY SENIOR</b> <i>Ania</i>	<b>ZDROWY KRĘGOSŁUP SENIOR</b> <i>Ania</i>	<b>STRETCHING &amp; RELAKSACJA SENIOR</b> <i>Justyna</i>	<b>ZDROWY KRĘGOSŁUP</b> <i>Zosia</i>	
12:00							<b>HIIT</b> <i>Renata</i>
13:00						<b>PUMP</b> <i>Justyna</i>	<b>CORESTRETCH HARMONY</b> <i>Renata</i>
14:00						<b>STRETCHING &amp; MOBILITY</b> <i>Justyna</i>	
16:00				<b>OBWÓD</b> <i>Zosia</i>			
17:00	<b>ROSCROSS</b> <i>Rafał</i>	<b>FAT KILLER</b> <i>Patrycja</i>	<b>KETTLE</b> <i>Asia</i>	<b>TURBO SPALANIE</b> <i>Justyna</i>	<b>BIKINI FITNESS</b> <i>Zosia</i>		
18:00	<b>ANTYCELLULIT</b> <i>Rafał</i>	<b>PŁASKI BRZUCH</b> <i>Natalia</i>	<b>PUMP</b> <i>Rafał</i>	<b>ROWERY INTERWAŁ</b> <i>Justyna</i>	<b>ZDROWY KRĘGOSŁUP</b> <i>Zosia</i>		
	<b>KALISTENIKA (Strefa Cardio)</b> <i>Michał</i>						
19:00	<b>POWER STRETCH</b> <i>Asia</i>	<b>MOBILITY &amp; STABILITY</b> <i>Asia</i>	<b>XCO + STEP</b> <i>Rafał</i>	<b>ZUMBA</b> <i>Patrycja</i>	<b>ABT</b> <i>Marysia</i>		
20:00	<b>PILATES</b> <i>Zosia</i>	<b>ZUMBA STEP</b> <i>Patrycja</i>	<b>ZUMBA</b> <i>Patrycja</i>	<b>ZGRABNE POŚLADKI</b> <i>Zosia</i>	<b>JOGA</b> (20:00-21:30) - 1,5h		
21:00	<b>TBC</b> <i>Zosia</i>	<b>BODY SHAPE</b> <i>Renata</i>	<b>STRETCHING</b> <i>Asia</i>	<b>PILATES</b> <i>Zosia</i>		<b>PILATES</b> <i>Marysia</i>	

**CENNIK ROSFIT 2024 r.**

OPEN		OPEN STUDENT/UCZEŃ		SIŁOWNIA		SIŁOWNIA do godziny 15:00		WEJŚCIA (siłownia lub fitness)		TRENINGI PERSONALNE		AKTYWNY SENIOR	
miesiąc	170 zł*	miesiąc	140 zł*	miesiąc	140 zł*	miesiąc	110 zł*	1 wejście	50 zł	1 TP	120 zł	miesiąc	85 zł**
kwartał	470 zł	5 miesięcy	650 zł	kwartał	380 zł	kwartał	300 zł	10 wejść 2 m-ce	400 zł	5 TP	540 zł		
pół roku	930 zł	10 miesięcy	1300 zł	pół roku	770 zł	pół roku	600 zł	20 wejść 3 m-ce	800 zł	10 TP	1080 zł		
rok	1870 zł			rok	1540 zł	rok	1210 zł						

**\*umowa na 12 miesięcy z miesięcznym okresem wypowiedzenia na koniec miesiąca - możliwość zawieszenia na 1 miesiąc**

**\*\*Aktywny senior - zajęcia fitness i siłownia do godziny 15:00**

Umowa o Zarządzanie obiektem sportowym (240/2023), zawarta między Urzędem Gminy w Rokietnicy a Rokietnickim Ośrodkiem Sportu Sp. z o.o., została zawarta 01 września 2023 roku.

- Do tej pory regularnie z obiektu korzystają następujące kluby:
  - Akademia Lekkoatletyczna Marcina Urbasia
  - UKS Akademia Piłkarska Reissa
  - Fundacja Champion Sport Club
  - GKS „Simnat Rokita Rokietnica”
  - Rokietnicki Klub Lekkoatletyczny „KUSY Rokietnica”

(W rozpoczynającym się sezonie dołączył: - MUKS „Spartan Rokietnica”  
z treningami lekkoatletycznymi)



Spotkanie z przedstawicielami ROS oraz klubów sportowych z terenu Gminy Rokietnica na temat funkcjonowania obiektów sportowych

Tabela rezerwacji Centrum Sportowe Rokietnica  
IX 2024-VI 2025

Godziny	Boisko	Poniedziałek	Wtorek	Środa	Czwartek	Piątek	Sobota	Niedziela
15-16	DUŻE						Mecze ligowe zgodnie ze zgłoszeniem do biura ROS (w godzinach 09:00-20:00)	Mecze ligowe zgodnie ze zgłoszeniem do biura ROS (w godzinach 09:00-20:00)
	Orlik	SP	SP	SP	SP	SP		
	Lekkoatl	SP	SP	SP	SP	SP		
16-17	DUŻE	Champion 0:30	Champion 0:30 Reiss 0:30		Champion 0:30			
	Orlik	Champion 0:30	Champion 0:30	Reiss	Champion 0:30	Reiss		
	Lekkoatl	Spartan	RKL 0:30		RKL 0:30	RKL 0:30		
17-18	DUŻE	Champion Reiss	Champion Reiss	Rokita Rokita	Champion Rokita	Rokita Rokita		
	Orlik	Champion	Champion	Champion	Champion	Reiss		
	Lekkoatl		RKL	Reiss	RKL	RKL		
18-19	DUŻE	Champion 0:30/Rokita 0:30 Reiss 0:30/Rokita 0:30	Champion 0:30/ 0:30 Rokita Reiss 0:30/0:30 Rokita	Rokita 0:30/ 0:30 Reiss Rokita 0:30/Reiss 0:30	Champion 0:30/ 0:30 Rokita Rokita 0:30/0:30 Rokita	Rokita 0:30/Reiss 0:30 Rokita 0:30/PR9 0:30		
	Orlik	Champion 0:30/Reiss 0:30	Champion 0:30/0:30 Reiss	Champion	Champion	Reiss Lejdis		
	Lekkoatl			Spartan				
19-20	DUŻE	Rokita Rokita	Rokita Rokita	Reiss Reiss	Rokita Rokita	Reiss PR9		
	Orlik	Reiss	Reiss	Champion	Champion	Reiss		
	Lekkoatl		Akademia Urbasia	Spartan 0:30	Akademia Urbasia			
20-21	DUŻE	Rokita Rokita	Rokita Senior Rokita Senior	Champion Oldboy Champion Oldboy	Rokita Senior Rokita Senior			
	Orlik							
	Lekkoatl							
21:30	Duże	Rokita Rokita	Rokita Senior Rokita Senior	Champion Oldboy Champion Oldboy	Rokita Senior Rokita Senior			
	Orlik							
	Lekkoatl							



Tabela przedstawiająca wysokość ponoszonych opłat za określoną powierzchnię boiska/pełną godzinę zegarową

Klub	Stawka za ½ boiska	Stawka za pełne boisko	Stawka za Orlik
Akademia P. Reissa	120 zł	240 zł	120 zł
Fundacja Champion S.C.	80 zł	160 zł	80 zł
GKS Simnat Rokita Rokietnica	40 zł	80 zł	40 zł

### Korzystanie z boisk w innych gminach

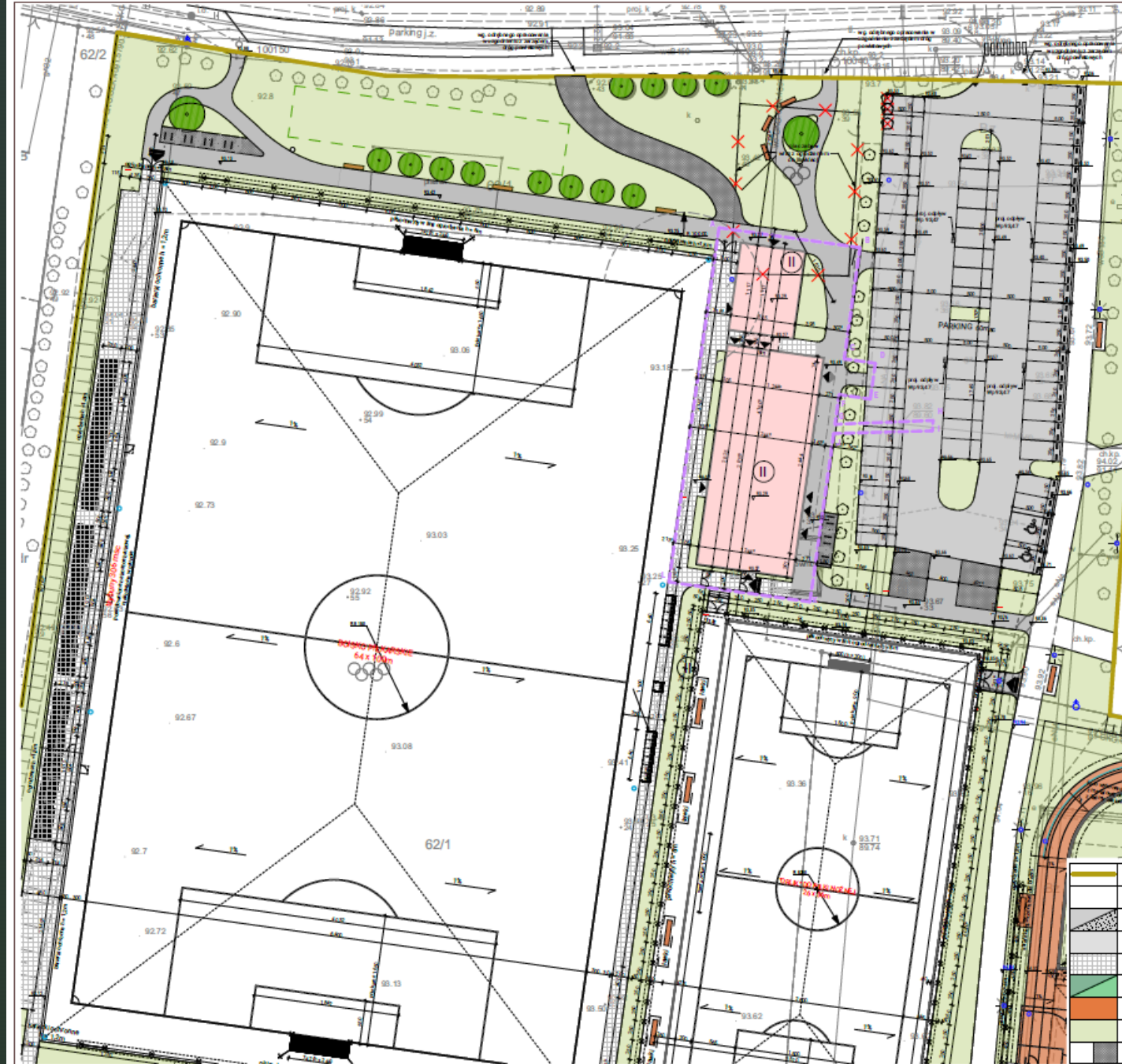
- Szamotuły Centrum Sportu Szamotuły Sp. z o.o. boisko sztuczne 650 - 800 zł, 500-700 zł kluby (uiszcza Gmina)
- Puszczykowo OSiR boisko sztuczne: 159,90 zł dla młodzieży do lat 19 – do 504,30 zł mecze
- Mosina OSiR od 250 – 400 zł
- Czerwonak kluby gminne 75 zł młodzież, 100 zł seniorzy pozostałe 450 zł (90 minut OWIŃSKA) i 70,90, 350 zł (Czerwonak)
- Luboń 300 zł za mecz i 300 zł za jtr (kluby zwolnione) – LPFA, REISS i inni
- Tarnowo Podgórne od 160 do 280 zł (kluby zwolnione)
- Ośrodek Sportu i Rekreacji w Buku od 100 do 310 zł
- Hala Sportowa GOSiR w Dopiewie od 100 do 200 zł



Na zakończenie przedstawiam projekt oraz wizualizacje budynku szatniowo-klubowego, zlokalizowanego na terenie Sportowego Centrum Rokietnica, który zrealizujemy w niedalekiej przyszłości.

Koszt projektu, to 158 tys. zł (netto) z czego opłacone zostało już 62 tys. zł (netto).



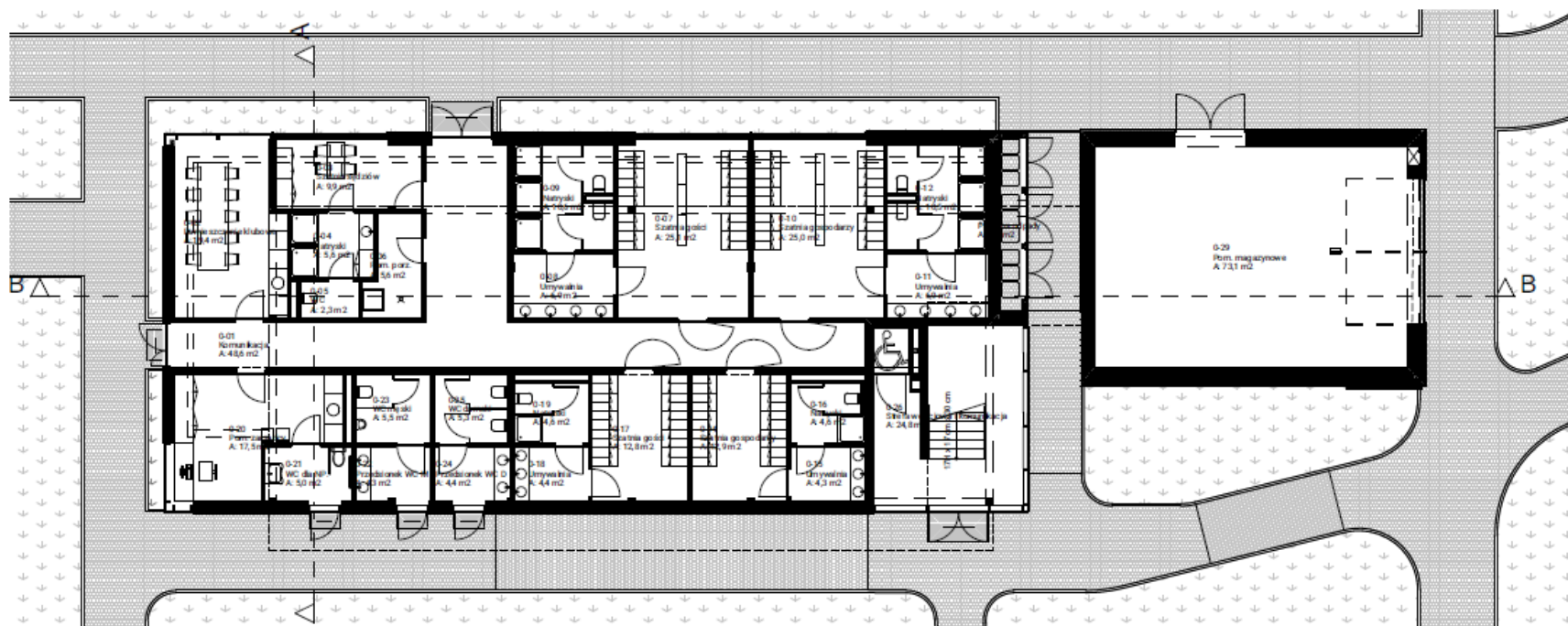


**LEGENDA OZNACZEŃ GRAFICZNYCH**

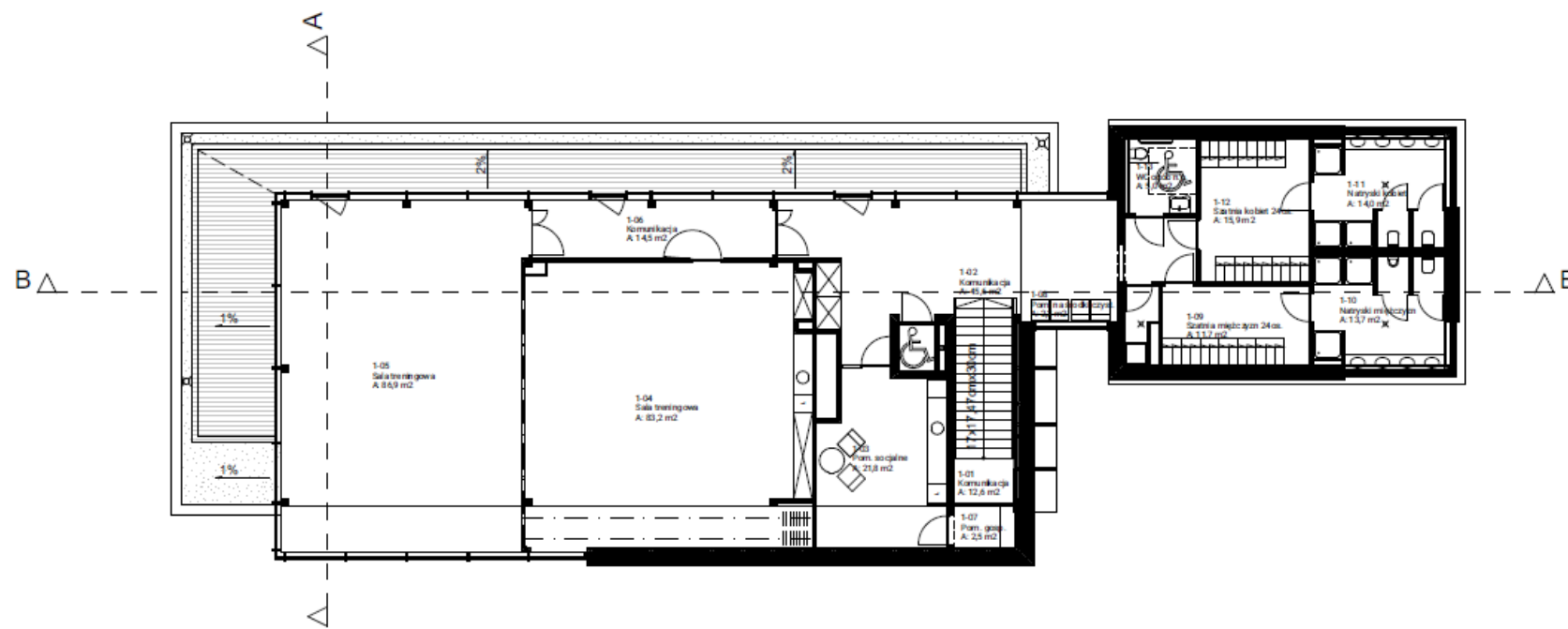
- granica nieruchomości
- obszar objęty projektem zamiennym
- projektowane ogrodzenia
- ▲ projektowane furtyki / wejścia
- ▲ wejścia do budynku
- ▲ wyjścia ewakuacyjne
- zieleni istniejąca
- ⊗ zieleni do likwidacji
- zieleni projektowana
- ⊗ lampa istniejąca
- ⊗ lampa istniejąca do demontażu
- ⊕ istniejący hydrant ppoż
- siedzisko dla kibica/ rezerwowego
- ▣ projektowane miejsca postojowe
- ▣ parking/nawierzchnia asfaltowa
- ▣ projektowany chodnik
- ▣ budynek projektowany
- ▣ nawierzchnia poliuretan 2S kolor
- ▣ nawierzchnia z trawy syntetycznej w technologii zasypowej
- ▣ nawierzchnia z trawy syntetycznej w technologii bezzasypowej
- ▣ powierzchnia biologicznie czynna - 100%
- ▣ powierzchnia biologicznie czynna - 50%
- istniejące rzędne terenu
- projektowane rzędne terenu
- projektowane oświetlenie wg proj. inst. elektrycznych
- masz oświetleniowy wg projektu inst. elektrycznych
- × wyburzenia/likwidacja
- obszar objęty projektem zamiennym

**BILANS POWIERZCHNI**

	powierzchnia	[%]	DLCP
pow. terenu w zakresie opracowania	22 888 m <sup>2</sup>	100,00 %	-
pow. zabudowy	494 m <sup>2</sup>	2,16 %	<10,0%
pow. utwardzona - drogi, parkingi	1 441 m <sup>2</sup>	6,30 %	-
pow. utwardzona - chodniki istniejące	744 m <sup>2</sup>	3,25 %	-
pow. utwardzona - chodniki projektowane	1 908 m <sup>2</sup>	8,33 %	-
pow. utwardzona - trawa syntetyczna	10 147 m <sup>2</sup>	44,33 %	-
pow. utwardzona - poliuretanowa 2S	1 706 m <sup>2</sup>	7,45 %	-
powierzchnia biologicznie czynna	6 240 m <sup>2</sup>	27,28 %	>25,0%
powierzchnia biologicznie czynna - 50%	208 m <sup>2</sup>	0,90 %	-

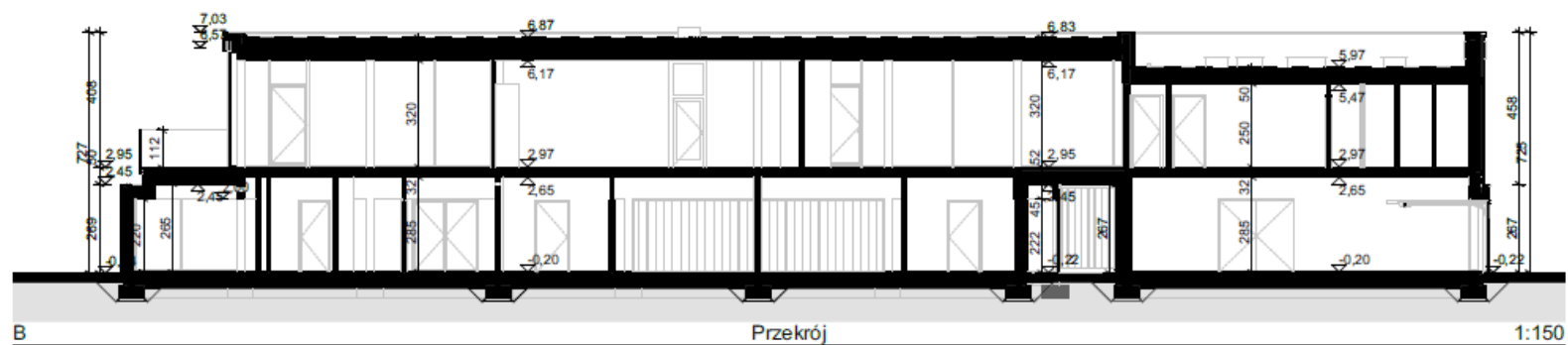


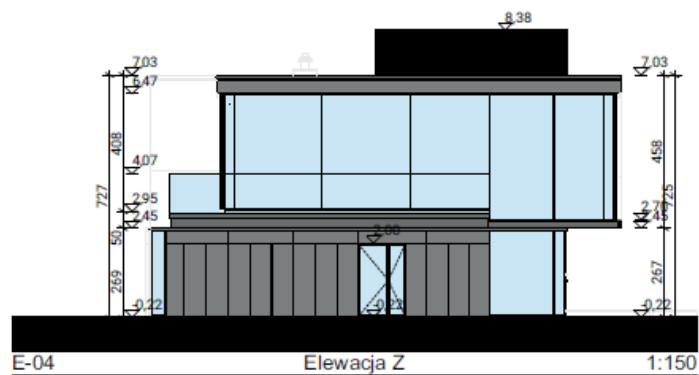
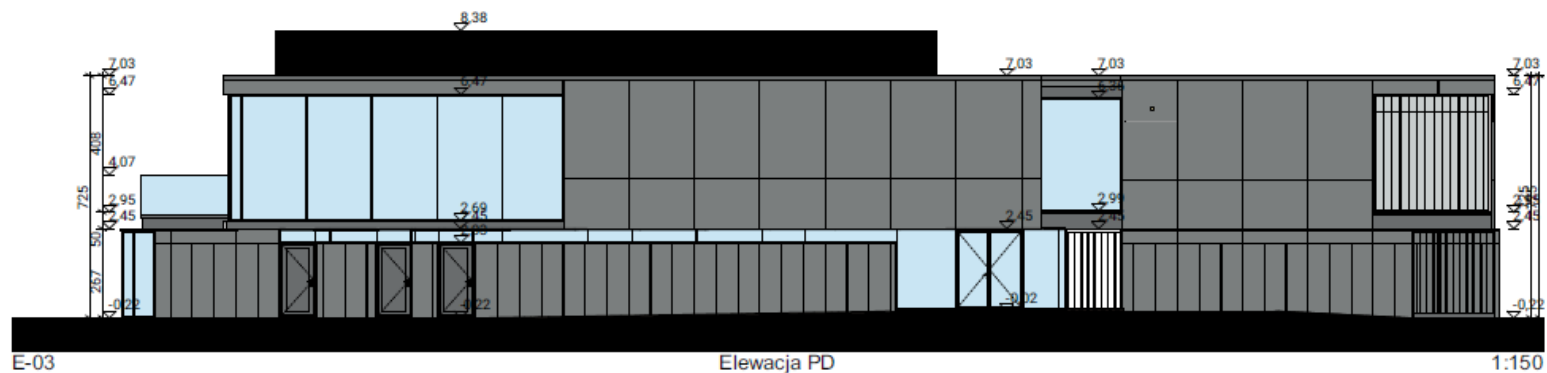
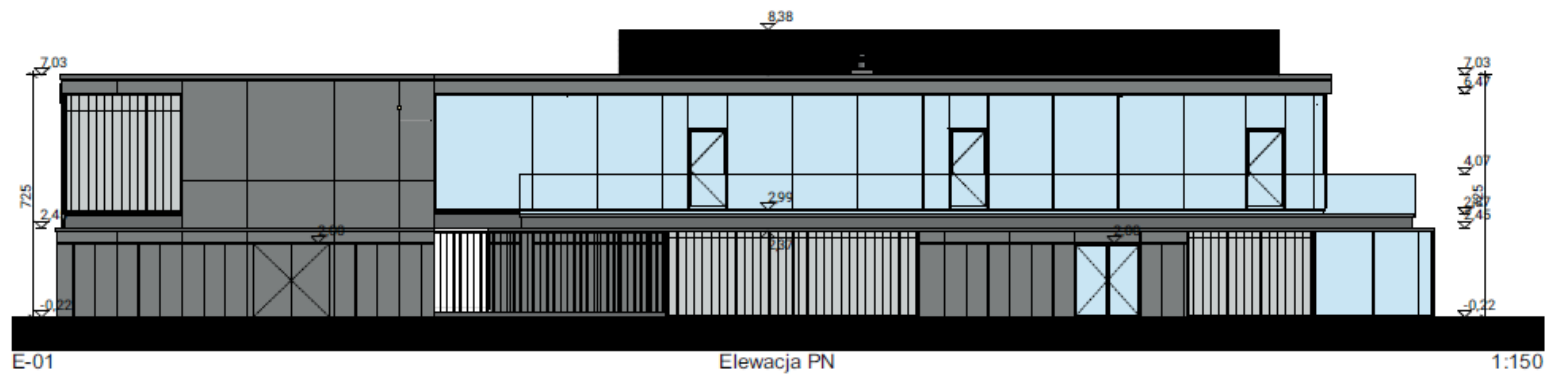
Nr	Nazwa pomieszczenia	Powierzchnia
0-01	Komunikacja	48,6
0-02	Pomieszczenie klubowe	19,4
0-03	Szatnia szatniów	9,9
0-04	Natryski	5,6
0-05	WC	2,3
0-06	Pom. porz.	5,6
0-07	Szatnia gołci	25,1
0-08	Umywalka	6,9
0-09	Natryski	10,6
0-10	Szatnia gospodarzy	25,0
0-11	Umywalka	6,9
0-12	Natryski	10,5
0-14	Szatnia gospodarzy	12,9
0-15	Umywalka	4,3
0-16	Natryski	4,6
0-17	Szatnia gołci	12,8
0-18	Umywalka	4,4
0-19	Natryski	4,6
0-20	Pom. zamiatki	17,5
0-21	WC dla NP	5,0
0-22	Przedpokój WC M	4,3
0-23	WC męski	5,5
0-24	Przedpokój WC D	4,4
0-25	WC damski	5,3
0-26	Stółki wędzarskie i komunikacja	24,8
0-27	Pom. na odpady	4,2
0-29	Pom. magazynowe	73,1
	<b>Suma</b>	<b>384,1 m<sup>2</sup></b>



Nr	Nazwa pomieszczenia	Powierzchnia
1-01	Komunikacja	12,6
1-02	Komunikacja	45,6
1-03	Pom. socjalne	21,8
1-04	Sala treningowa	83,2
1-05	Sala treningowa	86,9
1-06	Komunikacja	14,5
1-07	Pom. gosp.	2,5
1-08	Pom. na środki czyst.	2,2
1-09	Szatnia męska zym 24os.	11,7
1-10	Natryski męski zym	13,7
1-11	Natryski kobiet	14,0
1-12	Szatnia kobiet 24os.	15,9
1-13	WC osob n.p.	5,0
		<b>329,6 m<sup>2</sup></b>



















▶  
Bardzo dziękuję  
za uwagę



BOI | CENTRUM SPORTOWE budynek usługowego z zapleczem sanitarno-socjalnym | Rokietnica , ul. Szamotulska | PREZENTACJA

WIZUALIZACJA

© Lab 3 Architekci Sp. z o.o. 2021



BOI | CENTRUM SPORTOWE budynek usługowego z zapleczem sanitarno-socjalnym | Rokietnica , ul. Szamotulska | PREZENTACJA

WIZUALIZACJA

© Lab 3 Architekci Sp. z o.o. 2021



BOI | CENTRUM SPORTOWE budynek usługowego z zapleczem sanitarno-socjalnym | Rokietnica , ul. Szamotulska | PREZENTACJA

WIZUALIZACJA

© Lab 3 Architekci Sp. z o.o. 2021