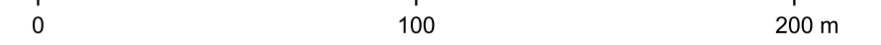


**MIEJSCOWY PLAN
ZAGOSPODAROWANIA PRZESTRZENNEGO
W MIEJSCOWOŚCI ROGIERÓWKO
W REJ. UL. KOŚCIUSZKI I UL. PODJAZDOWEJ
ORAZ W MIEJSCOWOŚCI NAPACHANIE
W REJ. DROGI EKSPRESOWEJ S-11 - ETAP 1**

SKALA 1:2000

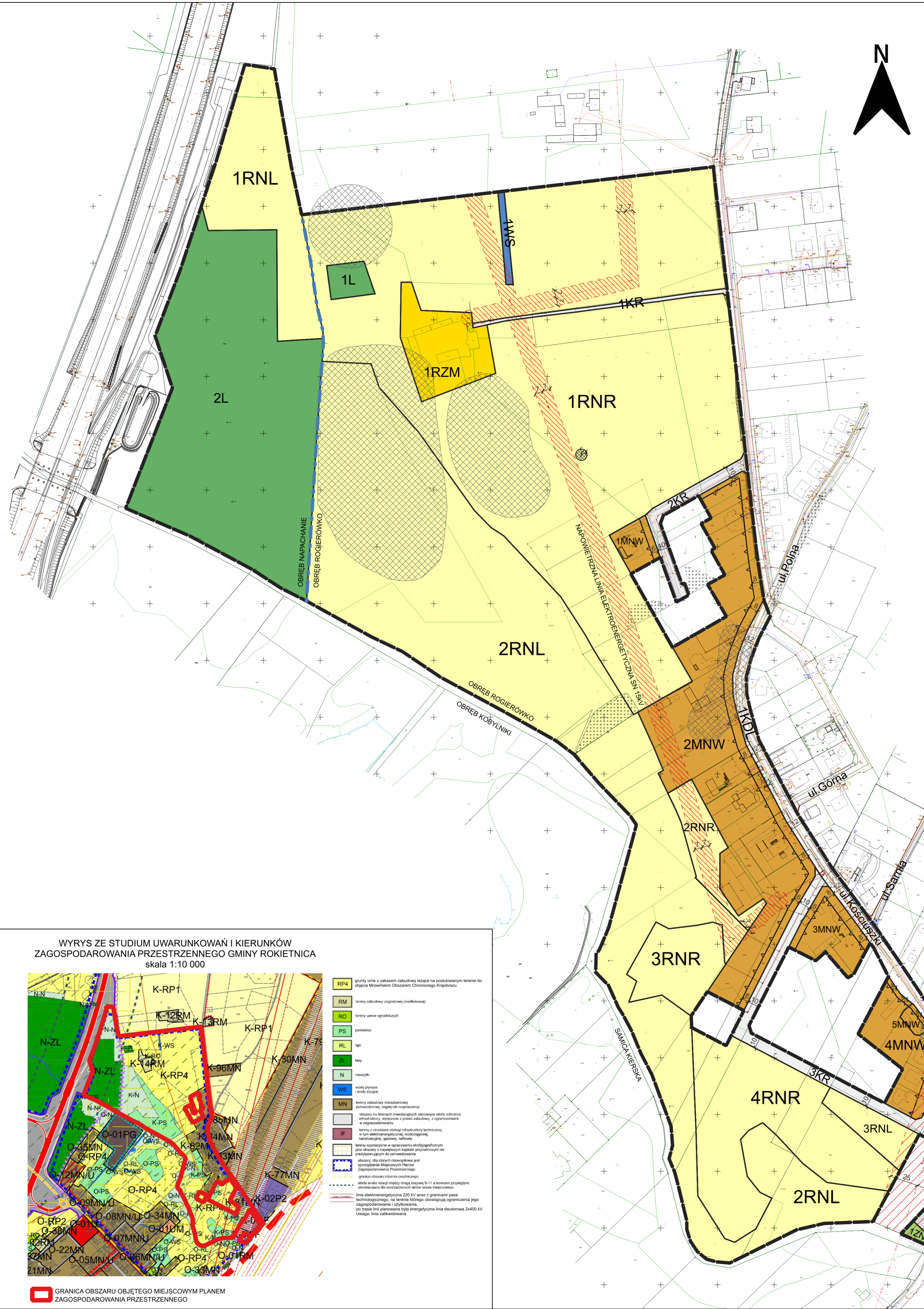


OZNACZENIA

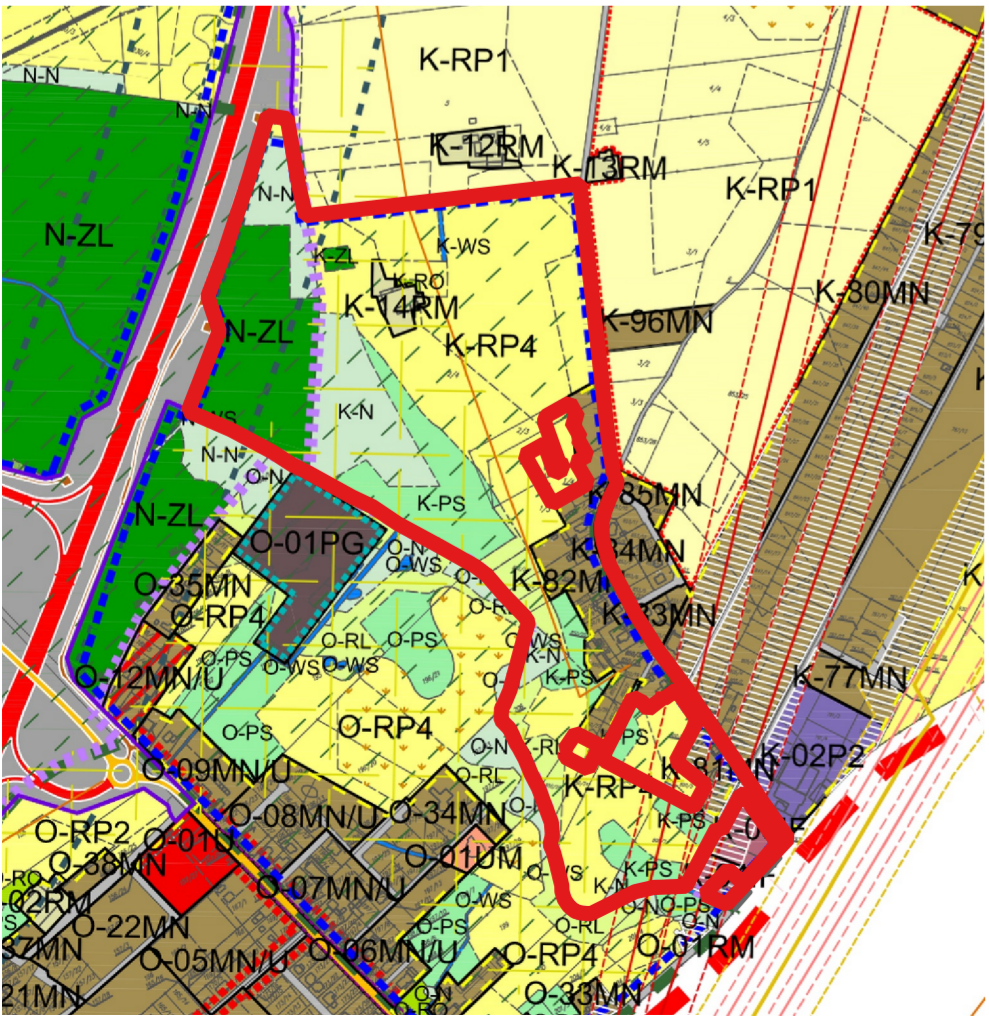
- GRANICA OBSZARU OBJĘTEGO MIEJSCOWYM PLANEM ZAGOSPODAROWANIA PRZESTRZENNEGO
- LINIA ROZGRANICZAJĄCA TERENY O RÓŻNYM PRZEZNACZENIU LUB RÓŻNYCH ZASADACH ZAGOSPODAROWANIA
- NIEPRZEKACZALNA LINIA ZABUDOWY
- GRANICA OBRĘBÓW
- GRANICA GMINY
- MNW TERENY ZABUDOWY MIESZKANIOWEJ JEDNORODZINNEJ WOLNOSTOJĄCEJ
- RZM TEREN ZABUDOWY ZAGRODOWEJ
- I TEREN INFRASTRUKTURY TECHNICZNEJ
- RNR TERENY GRUNTÓW ORNYCH ORAZ UPRAW
- RNL TERENY ŁĄK I PASTWISK
- L TERENY LASÓW
- ZN TEREN ZIELENI NATURALNEJ
- WS TEREN WÓD POWIERZCHNIOWYCH ŚRÓDLĄDOWYCH
- KR TERENY KOMUNIKACJI DROGOWEJ WEWNĘTRZNEJ
- KDL TERENY DRÓG LOKALNYCH
- TERENY OCHRONY KONSERWATORSKIEJ STANOWISK ARCHEOLOGICZNYCH
- ZLIKWIDOWANY ODWIERT ROKIETNICA-2 WRAZ ZE STREFĄ OCHRONNĄ
- NAWIETRZNA LINIA ELEKTROENERGETYCZNA SN 15kV WRAZ Z PASEM TECHNOLOGICZNYM NAWIETRZNA LINIA ELEKTROENERGETYCZNA NAJWYŻSZYCH NAPIĘĆ 220 kV RELACJI PLEWISKA-CZERWONAK WRAZ Z PASEM TECHNOLOGICZNYM
- POSTULOWANE POSZERZENIE DROGI PUBLICZNEJ POZA OBSZAREM OBJĘTYM PLANEM

TERENY OBJĘTE PLANEM POŁOŻONE SĄ W GRANICACH ZŁOŻA WÓD TERMALNYCH NR 15707 "TARNOWO PODGÓRNE GT-1"

Układ współrzędnych: PL-2000 strefa 6
Opracowanie na podstawie mapy zasadniczej w postaci wektorowej
Licencja nr GKG.GZW.4062.164.2023_3021_P wydana przez Starostę Poznańskiego
Data wykonania kopii: 17-11-2023



WYRYS ZE STUDIUM UWARUNKOWAŃ I KIERUNKÓW ZAGOSPODAROWANIA PRZESTRZENNEGO GMINY ROKIETNICA skala 1:10 000



- RP4 grunty orne z zakazem zabudowy leżące na posadowionym terenie do zabudowy (niezabudowane)
- RM tereny zabudowy zagrodowej (siodłkowej)
- RO tereny upraw ogrodniczych
- PS pastwiska
- RL łąki
- ZL lasy
- N nieużytki
- WS wody płynące
- WS wody stojące
- MN tereny zabudowy mieszkaniowej jednorodzinnej (ogólnie niezabudowane)
- I obszary na terenach inwentaryzowanych stanowiące strefy ochrony infrastruktury, wyłączone z prawa zabudowy, z ograniczeniami w zagospodarowaniu
- IF tereny z obiektami obsługi infrastruktury technicznej, w tym elektroenergetycznej, wodociągowej, kanalizacyjnej, gazowej, telefonicznej
- RZM tereny wyznaczone w opracowaniu ekologicznym jako obszary o najwyższym kwalifikacji przyrodniczym przystosowanym do zabudowy
- RNL obszary, dla których obowiązkiem jest sporządzenie Miejscowego Planu Zagospodarowania Przemysłowego
- granica obszaru planu miejscowego
- linia elektryczna 220 kV wraz z granicami pasa technologicznego, na terenie którego obowiązują ograniczenia jego zagospodarowania i użytkowania, po trasie linii planowana linia energetyczna linia dwutorowa 2x400 kV Uwaga: linia zakładowa

GRANICA OBSZARU OBJĘTEGO MIEJSCOWYM PLANEM ZAGOSPODAROWANIA PRZESTRZENNEGO